

PME-PMI : Risque Management

A l'heure où les regards sont tournés vers la destinée financière et la stabilité politique du pays, un mal invisible continue de ronger la sécurité et la pérennité des entreprises.

Vol de données, extorsion, rançons, pillage industriel, fraude aux moyens de paiements... sont les menaces quotidiennes auxquelles doivent faire face les chefs d'entreprise dans leur stratégie.

Le risque cyber : une menace stratégique pour les PME-PMI

En 2025, les cyberattaques ne ciblent plus uniquement les grandes entreprises. Les PME et PMI françaises sont devenues des cibles privilégiées, souvent en raison de leur vulnérabilité technique et de leur faible niveau de préparation. Pourtant, les conséquences peuvent être dramatiques, tant sur le plan financier que sur la réputation.

Une prise de conscience en hausse, mais une préparation encore insuffisante

Selon le baromètre national de la maturité cyber des TPE-PME publié par Cybermalveillance.gouv.fr, **44 % des dirigeants reconnaissent être exposés aux risques cyber**, mais **moins de 30 % disposent de procédures de sécurité formalisées** [CYBERMALVEILLANCE.GOUV.FR](https://cybermalveillance.gouv.fr). Cette étude, menée en partenariat avec la CPME, le MEDEF et l'U2P, révèle que :

- **1 PME sur 2 a déjà été victime d'une cyberattaque**
- **Les campagnes de spearphishing ont augmenté de 231 % en 2024** [Copwell](#)
- **Le niveau d'équipement reste faible**, malgré une hausse des budgets alloués à la cybersécurité

Quel est le coût moyen d'une cyberattaque ?

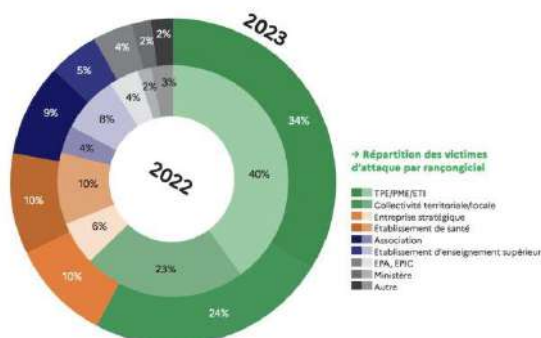
Le coût moyen d'une cyberattaque pour une PME est estimé entre **50 000 et 300 000 euros**, selon la gravité de l'incident. Ce montant inclut :

- La perte de chiffre d'affaires liée à l'interruption de l'activité
- Les frais de récupération des données et de sécurisation des systèmes
- Les éventuelles rançons versées
- Les coûts juridiques, de communication et de gestion de crise



📊 Les PME sont les plus exposées

Ce diagramme illustre la répartition des cyberattaques par taille d'entreprise, avec une forte concentration sur les PME.



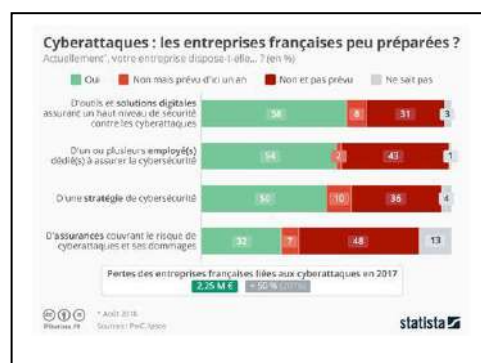
💡 Comment se protéger efficacement ?

Face à cette menace, les PME-PMI doivent adopter une stratégie proactive :

- **Former les collaborateurs** aux risques et aux bonnes pratiques
- **Mettre en place des sauvegardes régulières et sécurisées**
- **Investir dans des solutions de sécurité adaptées** (antivirus, pare-feu, filtrage des emails)
- **Élaborer un plan de réponse aux incidents**
- **S'assurer est le dernier étage du dispositif**

🇫🇷 Graphique : Les entreprises françaises peu préparées

Ce graphique montre que la majorité des PME n'ont pas encore mis en œuvre les mesures de base en cybersécurité.



🤝 Un enjeu collectif

La cybersécurité est un enjeu stratégique pour la compétitivité des entreprises françaises. Les associations de chefs d'entreprise ont un rôle clé à jouer pour **accompagner leurs membres dans la montée en compétence**, partager les bonnes pratiques et favoriser les partenariats avec des experts du domaine.