



# 3<sup>ème</sup> séance de concertation avec les entreprises

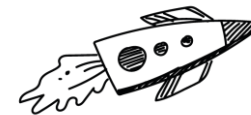
Session N°3 – 21 octobre 2022

# RAPPEL DE LA DEMARCHE

---

- » Suite à la saisine des élus par le monde entrepreneurial via le livre blanc de l'économie, trois séances de concertation construites autour de quatre ateliers thématiques ont été mises en place.
- » 1<sup>ère</sup> séance le 06 avril 2022 : Priorisation des enjeux, sur la base des propositions émanant du livre blanc.
- » 2<sup>ème</sup> séance le 15 juin 2022 : Approfondissement des thématiques retenues lors du premier atelier, notamment sur la question des attendus en matière d'action et d'implication de la CDA.
- » 3<sup>ème</sup> atelier le 21 octobre 2022 : Restitution en assemblée plénière des priorités retenues et approfondies lors des ateliers précédents et présentation de la stratégie communautaire de développement économique en réponse aux questionnements des entreprises.

# Rendre le territoire attractif



**Clarifier l'accompagnement des entreprises par la création d'un guichet unique**

**Attirer, accueillir, accompagner les entreprises et les aider à accomplir leur projet**

**Pérenniser les entreprises existantes en les aidant à poursuivre leur développement sur le territoire**

## **Créer une agence d'attractivité**

*Créer une porte d'entrée unique pour l'accueil des porteurs de projets et des nouveaux salariés sur le territoire*



## **Intégrer la dimension économique dans chacune des politiques sectorielles de l'intercommunalité**

*Intégrer la dimension économique dans chacun des documents cadre de l'intercommunalité en matière d'urbanisme, d'habitat et d'environnement*

## **Poursuivre le programme de visites d'entreprises**

*Renforcer les liens entre les élus et le monde économique pour faciliter la remontée des problématiques, croiser les regards et partager les solutions*



# Renforcer l'offre foncière et immobilière

**Créer une offre foncière et immobilière adaptée aux attentes des entreprises**

**Valoriser l'offre foncière et immobilière par la constitution d'un « catalogue » à destination des entreprises**

**Améliorer la connaissances des besoins des entreprises pour mieux calibrer l'offre**

**Requalifier et densifier les zones d'activités existantes**

*Optimiser le foncier mobilisé par les zones d'activités existantes et renforcer leur image*

**Cibler l'implantation d'entreprises productives à forte valeur ajoutée**

*Renforcer la place de l'économie productive sur le territoire pour capter des compétences et des revenus*

**Développer le maillage des zones d'activités par l'offre foncière**

*Renforcer l'attractivité du territoire en créant des conditions favorables à l'accueil des entreprises*



**Créer un observatoire local des zones d'activités**

*Disposer d'un outil d'aide à la décision et à l'implantation des entreprises et de mesure des incidences du développement économique sur l'artificialisation des sols*

**Développer l'offre immobilière**

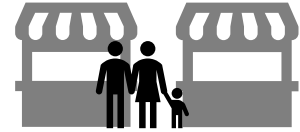
*Diversifier et étoffer l'offre d'implantation à destination des entreprises en développant une offre immobilière d'accueil en partenariat avec la SEMPAT*

**Mobiliser les friches économiques**

*Confirmer la destination économique des sites d'activité vacants et les mobiliser pour l'accueil de nouvelles entreprises*



# Dynamiser les centres-villes



Lutter contre la vacance commerciale

Valoriser les bords de Charente en développant les mobilités douces entre villes et fleuve.

Animer les centres-villes et centre-bourgs

**Soutenir le commerce de proximité et les producteurs locaux**

*Renforcer l'attractivité commerciale de la ville de Saintes et les centralités rurales, soutenir la valorisation des productions locales et le développement des circuits courts*

**Animation et mise en place d'actions pour dynamiser le centre-ville de Saintes**

*Action Ville de Saintes*



# Identifier et valoriser le territoire



**Une identité à construire**

**Une notoriété à développer par une mise en valeur  
du cadre de vie et l'organisation d'évènements  
d'envergure**

**Valoriser le patrimoine gallo-romain et les berges  
de la Charente**

**Une gouvernance touristique à optimiser**

**Un cadre de vie privilégié, entre ville, campagne et  
littoral facteurs favorables à l'attractivité du  
territoire pour les entreprises et les jeunes actifs**

**Réaliser un schéma de développement  
touristique**

*Conforter les potentialités du territoire dans son  
contexte retro-littoral, et améliorer la lisibilité de  
son offre touristique*



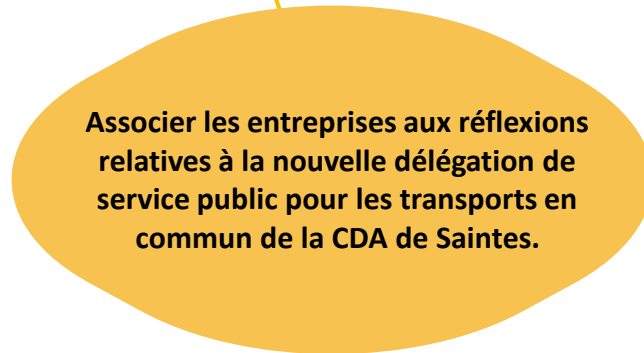
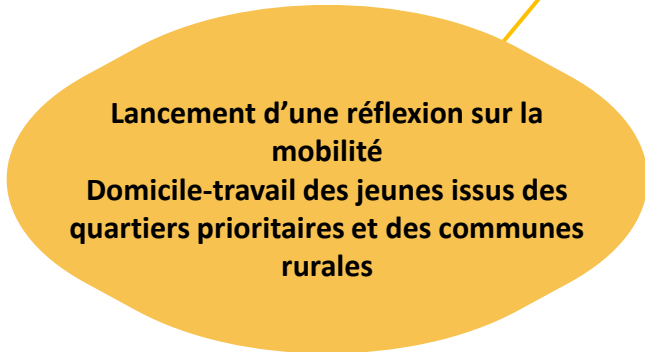
**Créer une marque de territoire**

*Identifier le territoire grâce à une identité  
visuelle, graphique représentative du territoire*

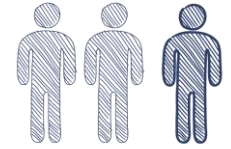


# Infrastructures et mobilité

---



# Accompagner la formation professionnelle



Difficulté à recruter des jeunes pour répondre au besoin de développement des entreprises.

Engager une mobilisation de l'intercommunalité auprès des établissements et centres de formation professionnelle

Développer les structures d'accueil et les services dédiées aux étudiants et aspirants aux formations professionnelles (logement, transports collectifs, activités de sport et de loisirs...)

## Accompagner l'offre de formation

*Soutenir la création de nouvelles formations professionnelles, telles que le projet « ferrocampus » et la montée en niveau des formations actuelles vers des formations supérieures qualifiantes*

